

特点:

- 5A 触点切换能力
- 触点与线圈间的耐压 4 KV, 耐 8KV 浪涌电压
- 环保产品 (符合 RoHS)
- 外形尺寸: 20.6mm×10.2mm×15.7mm

应用:

- 智能电表
- 家用电器
- 办公设备



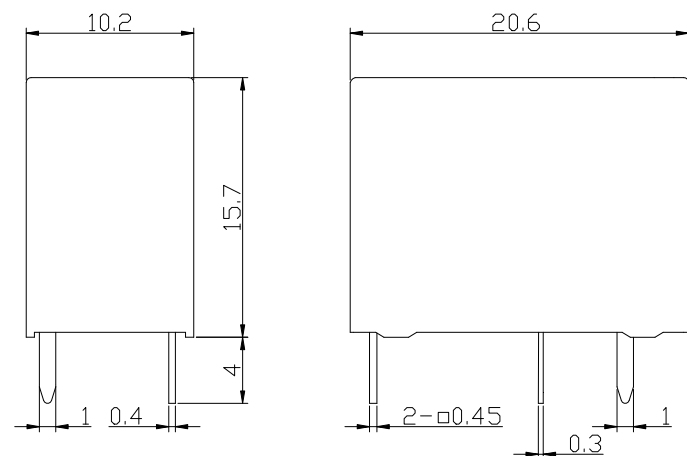
触点参数

触点形式	一组常开/一组常闭/一组转换
额定负载	5A 277VAC
最大切换电压	277V
最大切换电流	5A
最大切换功率	1,385VA
触点材质	银合金
接触电阻	≤100mΩ
最大吸合/释放时间	10ms/4ms
电寿命	1×10 ⁵ 次 (5A 277VAC 阻性)
机械寿命	1×10 ⁷ 次

绝缘参数

绝缘电阻	≥1,000MΩ (500VDC)	
初始介质耐压	触点与触点间	AC1,000V; 50/60Hz 1min
	触点与线圈间	AC4,000V; 50/60Hz 1min
触点与线圈间 (爬电距离)		≥8.0mm

外形尺寸图



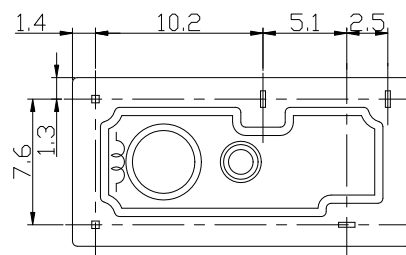
线圈参数

线圈电压范围		5 to 48VDC	
UL 标准的线圈绝缘等级		Class F	
线圈类型, 标准型			
额定	吸合/释放	线圈电阻	额定线圈功率
电压	电压	标准型/灵敏型/高灵敏型	标准型/灵敏型/高灵敏型
VDC	VDC	Ω (1±10%)	W
5	≤3.75	55/62.5/125	0.45/0.4/0.2
6	≤4.5	80/90/180	0.45/0.4/0.2
9	≤6.75	180/202.5/405	0.45/0.4/0.2
12	≤9.0	320/360/720	0.45/0.4/0.2
24	≤18	1280/1440/2880	0.45/0.4/0.2
48	≤36	5120/5760/11520	0.45/0.4/0.2

所有数据均针对线圈在未预通电状态下、环境温度 20℃时给出。

其他参数

材料合规性: 符合欧盟 EU RoHS/ELV 指令, 中国 RoHS, REACH 法规		
环境温度		-40°C to +105°C
环境湿度		5% ~ 85% RH
抗振动		10 ~ 55Hz, 双振幅 1.5mm
抗冲击	耐久	100g
	误动作	10g
封装形式		塑封式

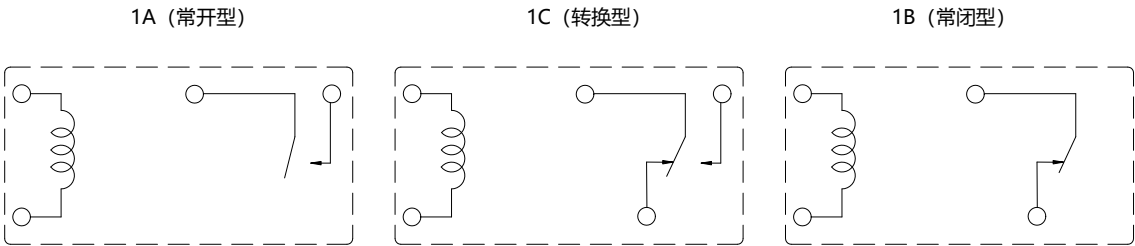


未标注尺寸公差: 尺寸 < 1 mm, 公差: ±0.2mm; 尺寸 1~5mm, 公差: ±0.3mm; 尺寸 > 5mm, 公差: ±0.4mm。

注: 1.引出端脚尺寸为预焊前尺寸

2.安装孔尺寸公差: ±0.1mm

接线图



型号命名规则

WJ106	-S	-1	12	D	M	1	-F	-XX	
									特殊参数: 无-标准型, 字母或数字-特殊要求
									绝缘等级: 无-普通型, B-Class B, F-Class F
									触点材质: 无-AgSnO2, 1-AgCdO ,2-AgNi
									触点形式: 无-Form C(转换型) B-Form B(常闭型) M-Form A(常开型)
									线圈功耗: D-表示标准型
									线圈规格 (VDC) : 05, 06, 09, 12, 24, 48
									触点组数: 1-表示 1 组
									封装形式: S-塑封式
									基本型号: WJ106

客户特殊要求 (XX) , 由我司评估后, 按特性符号标识。

命名规则举例

WJ106-S-112DM

继电器 WJ106, 塑封式, 1 组触点, 线圈规格 12VDC, 标准型, 常开型

声明

本产品规格书仅供客户使用时参考, 若有更改恕不另行通知。 客户应根据其具体应用领域的性能参数要求选择合适产品型号, 如因选型不当所造成的责任与损失将由客户承担。如需获取更多技术支持, 请联系三友电力科技公司。