

特点:

- 90A 触点切换能力
- 功耗低, 脉冲驱动
- 强耐冲击, 可靠性高
- 触点间耐压高达 3KV
- 可供单线圈和双线圈
- 环保产品 (符合 Ro HS)
- 外形尺寸: 38 mm×30 mm×16.5 mm

应用:

- 智能电度表
- 电气远程控制
- 电力负荷开关
- 电气设备



触点参数

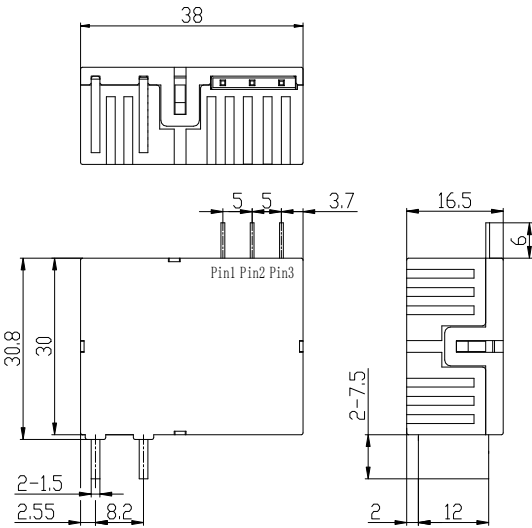
触点形式	一组常开或一组常闭
额定负载	90A 250VAC
最大切换电压	250VAC
最大切换电流	90A
最大切换功率	22,500VA
触点材质	银合金
接触电阻	≤1mΩ
最大吸合/释放时间	20ms/20ms
电寿命	1x10 ⁴ 次 (90A 250VAC 阻性 5000 次+感性 5000 次 PF=0.5)
机械寿命	1x10 ⁵ 次

绝缘参数

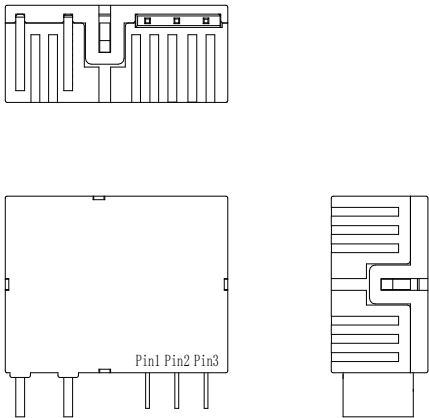
绝缘电阻	≥1,000MΩ (500VDC)
初始介电耐压	触点与触点间 AC3,000V; 50/60Hz 1min
	触点与线圈间 AC4,000V; 50/60Hz 1min
触点与线圈间 (爬电距离)	≥8.0mm

外形尺寸图

Type A



Type B



线圈参数

线圈电压范围		5 to 48VDC		
UL 标准的线圈绝缘等级		Class F		
线圈类型, 标准型				
额定	吸合/释放	线圈电阻	额定线圈功率	脉冲
电压	电压	单线圈/双线圈	单线圈/双线圈	宽度
VDC	VDC	Ω (1±10%)	W	ms
5	≤3.5	16.5/8.25	1.5/3	≥100
9	≤6.3	54/27	1.5/3	≥100
12	≤8.4	96/48	1.5/3	≥100
24	≤16.8	384/192	1.5/3	≥100
48	≤33.6	1536/768	1.5/3	≥100

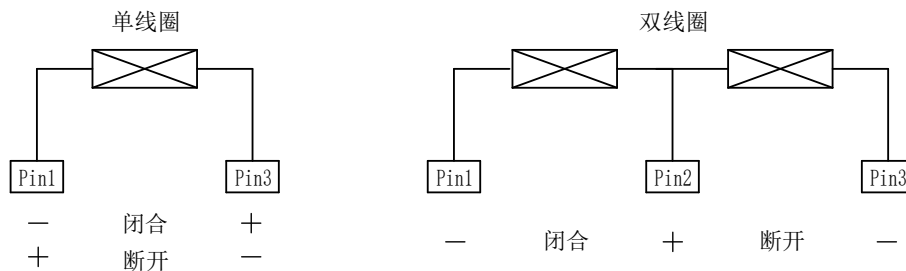
所有数据均针对线圈在未预通电状态下、环境温度 20°C 时给出。

其他参数

材料合规性:	符合欧盟 EU RoHS/ELV 指令, 中国 RoHS, REACH 法规
环境温度	-40°C to +85°C
环境湿度	5% ~ 85% RH
抗振动	10 ~ 55Hz, 双振幅 1.5mm
抗冲击	耐久 100g 误动作 10g
封装形式	防尘式

未标注尺寸公差: 尺寸 < 1 mm, 公差: ±0.2mm; 尺寸 1~5mm, 公差: ±0.3mm; 尺寸 > 5mm, 公差: ±0.4mm。

接线图



型号命名规则

WJ31P	-90	-12	D	2	XXX	
						客户要求类型
						线圈形式: 1- 表示单线圈 ; 2- 表示双线圈
						线圈类型: D- 表示标准型
						线圈规格(VDC): 05, 09, 12, 24, 48
						额定电流: 90A
						基本型号: WJ31P

客户特殊要求 (XX), 由我司评估后, 按特性符号标识。

命名规则举例

WJ31P-90-12D2

继电器 WJ31P, 额定电流 90A, 线圈规格 12VDC, 标准型, 双线圈

注意事项

1. 磁保持继电器出厂状态为动作状态, 但因运输或继电器安装时受到冲击及应力等因数的影响, 触点可能会改变状态, 在使用时可根据需求将其重新恢复到需求状态;
2. 为了确保磁保持继电器的动作或复归, 施加至线圈上的激励电压应达到要求的额定电压。不要同时向动作线圈及复归线圈施加电压, 施加线圈之激励电压时间不要超过 1 分钟;
3. 不带软铜电刷线的磁保持继电器负载 端子引出脚不能焊锡, 不能随意扳动, 且不能同时刚性固定两引出脚;
4. 继电器使用环境不能出现腐蚀性气体及其它恶劣环境因数。

声明

本产品规格书仅供客户使用时参考, 若有更改恕不另行通知。 客户应根据其具体应用领域的性能参数要求选择合适产品型号, 如因选型不当所造成的责任与损失将由客户承担。如需获取更多技术支持, 请联系三友电力科技公司。