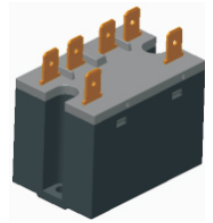
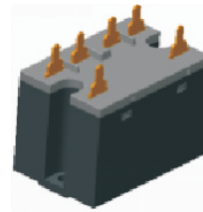
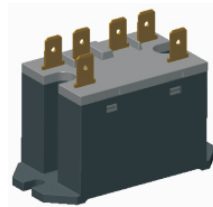
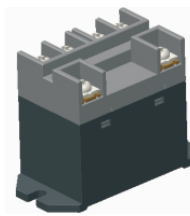


## 特点

- 具有两组常开触点形式
- 触点与线圈间介质耐压4KV
- 40A触点切换能力。
- 接点间隔为3.0mm的安全设计
- 环保产品（符合RoHS）



## 安规证书

UL/C-UL File No.: E190598  
 VDE File No.: 40050829  
 CCC File No.: 2019010304252538

## 耐压绝缘参数

断开的触点之间	2000VAC, 50/60Hz 1min.
触点组之间	2000VAC, 50/60Hz 1min.
触点与线圈之间	4000VAC, 50/60Hz 1min.

## 触点参数

触点形式	Form A
触点材质	AgSnO2
接触电阻	100mΩ max(@ 6VDC 20A)
额定负载（阻性）	40A 250VAC
最大切换电压	277VAC
最大切换电流	40A
最小接触负载	1A,6VDC
吸合时间（额定电压）	≤30ms（直流型，不加二极管）
释放时间（额定电压）	≤30ms（直流型，不加二极管）
电寿命	NO: 切换250VDC40A,3000次
机械寿命(每小时10800次, 室温)	1000000次

## 其他参数

环保要求	符合欧盟RoHS/ELV, 中国RoHS, REACH法规		
环境温度	-40°C to +85°C		
环境湿度	5% to 85%RH		
重量	约130g		
包装	塑盒包装		
抗冲击	稳定性	98m/s <sup>2</sup>	
	强度	980 m/s <sup>2</sup>	
抗振动	10Hz to 55Hz	1.0mm	双振幅
引出脚形式	螺丝端子/快插端子/PCB端子		

## 线圈参数

线圈绝缘符合 UL 标准: F 级

### 直流线圈

额定电压 (VAC)	额定电流 ±10%(mA)	线圈电阻 (Ω)	最大连续外加电压	吸合电压 (Max.)	释放电压 (Min.)	额定功率
3	638.30	4.7	110 % Un	80 %Un	10 %Un	1.90W
6	319.15	18.8				
12	160.00	75				
24	80.00	300				
48	40.00	1200				
100	19.23	5200				
110	17.46	6300				
200	9.52	21000				

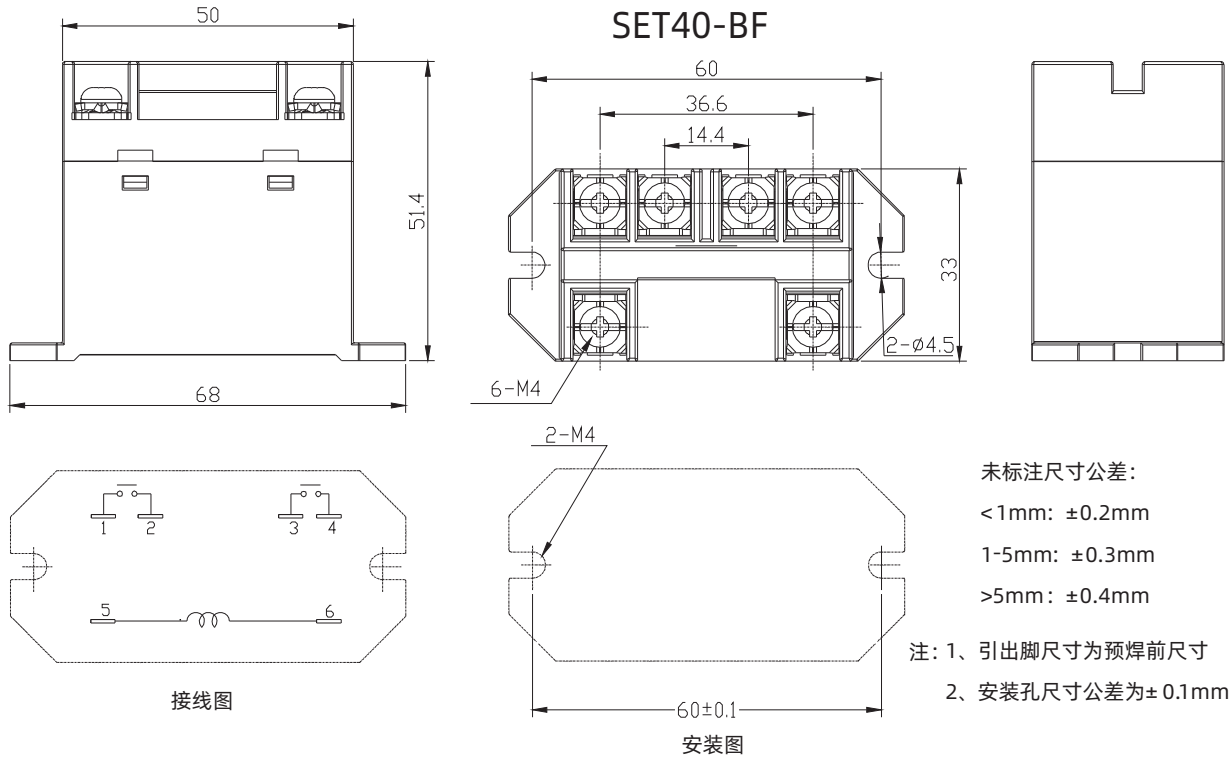
### 交流线圈

额定电压 (VAC)	额定电流 ±10%(mA)	线圈电阻 (Ω)	最大连续外加电压	吸合电压 (Max.)	释放电压 (Min.)	额定功率
6	275.00	18.8	110 % Un	80 %Un	10 %Un	1.7~2.5W
12	138.00	75				
24	74.00	300				
48	49.00	1200				
100/120	18.7/22.1	5200				
220/240	9.7/10.8	20800				

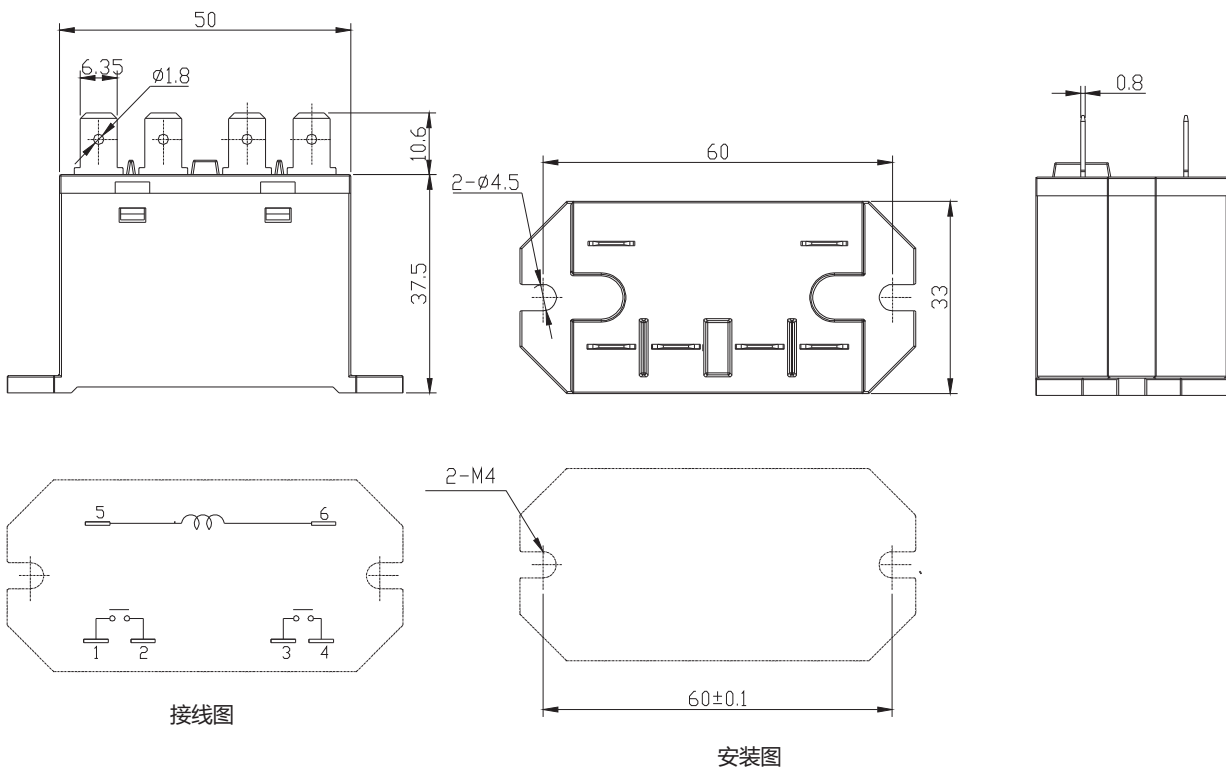
## 认证负载

认证类别	认证负载
UL/CUL	40A 277/250/125VAC Resistive&General use TV-10, 120VAC 1.5HP, 120VAC 3HP, 240VAC
VDE	30A 125/250/277VAC 30A 125/250/277VAC, cosφ=0.4
CCC	AC-1 Ie=40 A Ue=250 VAC

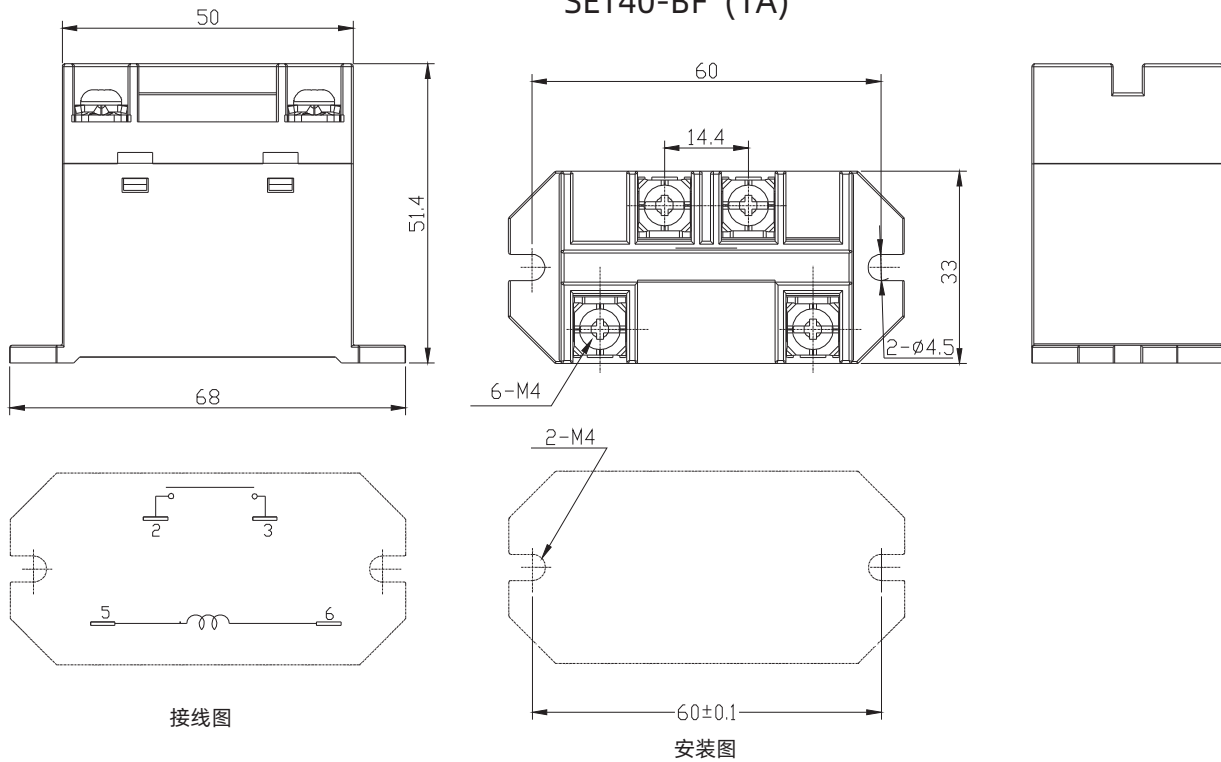
外形尺寸



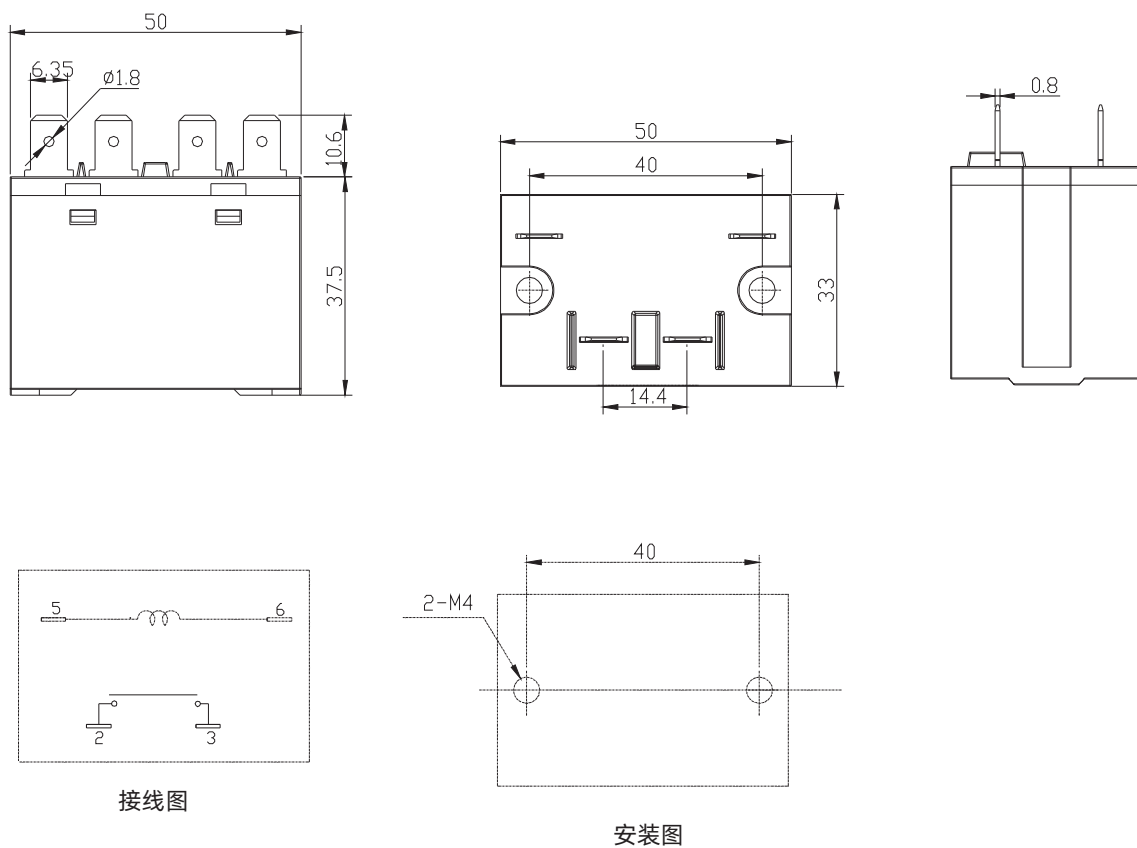
**SET40-TF**



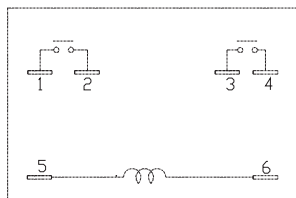
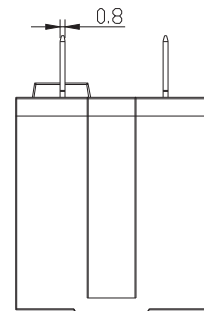
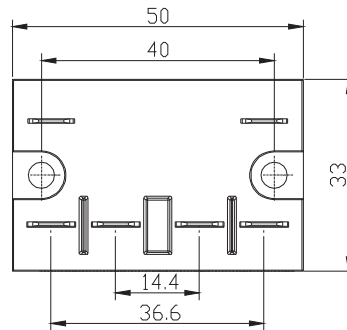
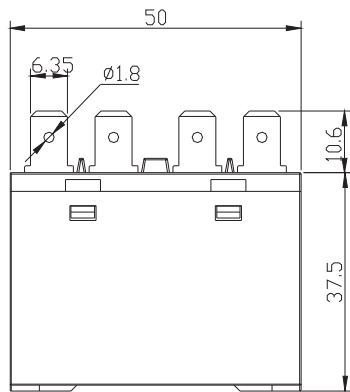
SET40-BF (1A)



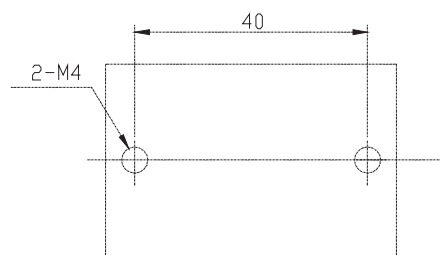
SET40-T (1A)



## SET40-T

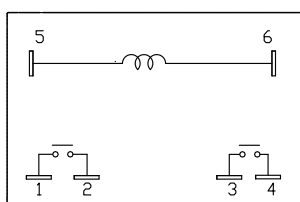
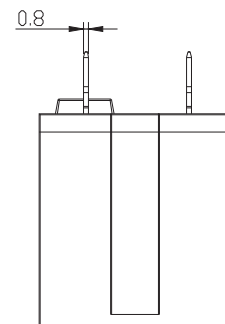
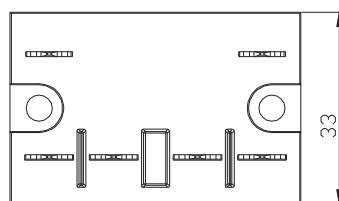
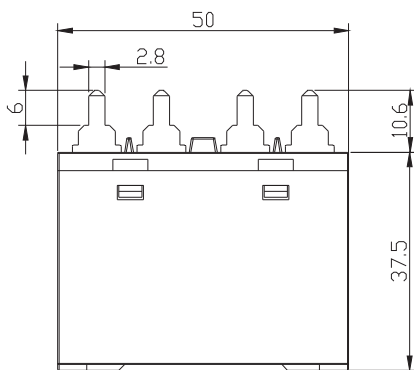


接线图

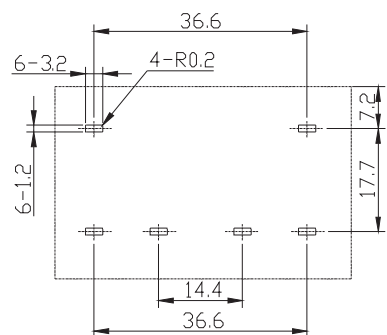


安装图

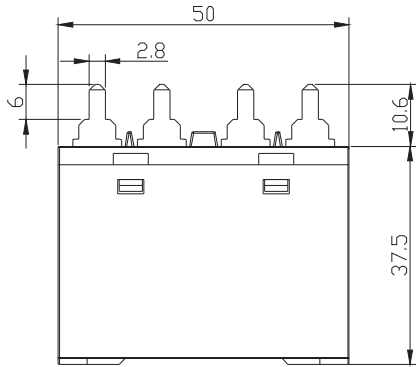
## SET40-P



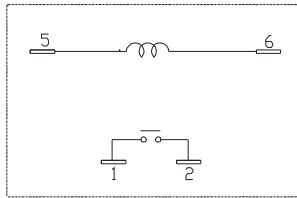
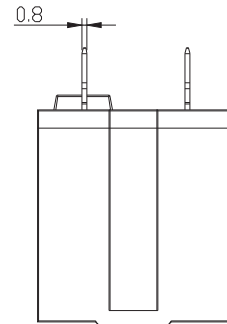
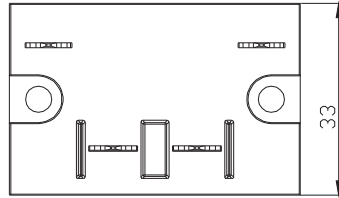
接线图



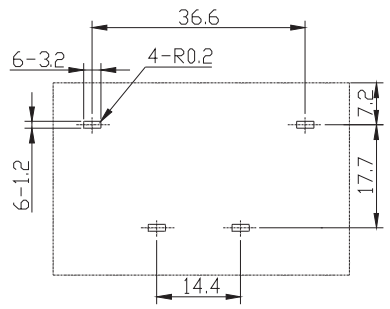
安装图



SET40-P(1A)

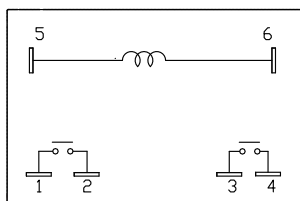
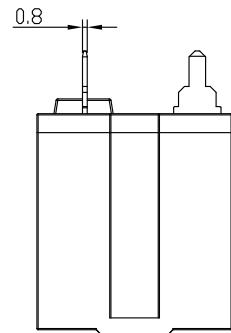
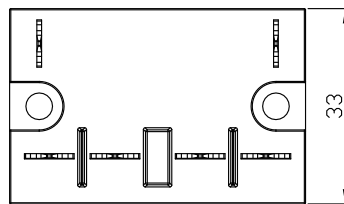
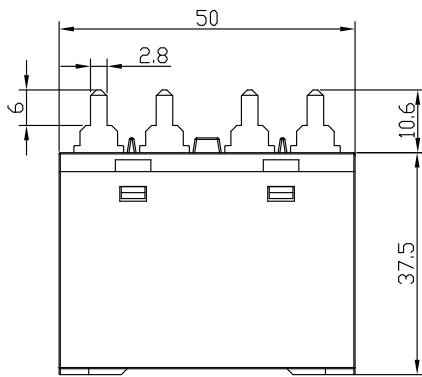


接线图

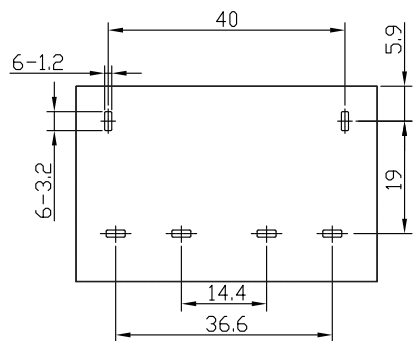


安装图

SET40-W



接线图



安装图

订货标记

SET40	-						-			特殊参数：	无-标准型，字母或数字-特殊要求
										是否有辅助开关：	无-标准型，S-螺丝端子带微动开关+引出线 S1-螺丝端子带微动开关+连接器
										外壳形式：	F-法兰外壳，无-非法兰外壳
										触点材质：	无-AgSnO <sub>2</sub>
										端子形式：	B-螺丝端子，T-快插端子，P-PCB端子1， W-PCB端子2
										线圈类型：	D-直流线圈，A-交流线圈
										线圈电压：	直流：03，06，12，24，48，100，110，200 交流：06，12，24，48，120，220/240
										触点组数：	2-2组      1-1组
										基本型号：	SET40

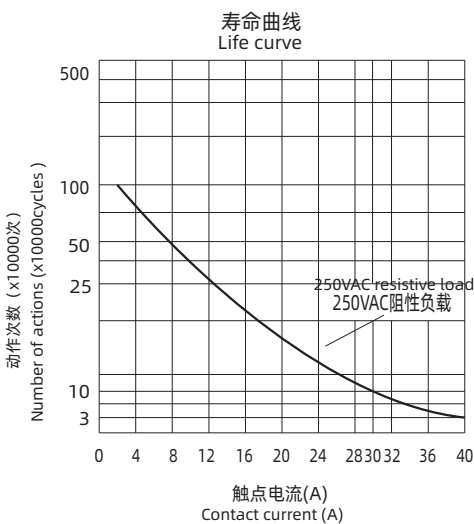
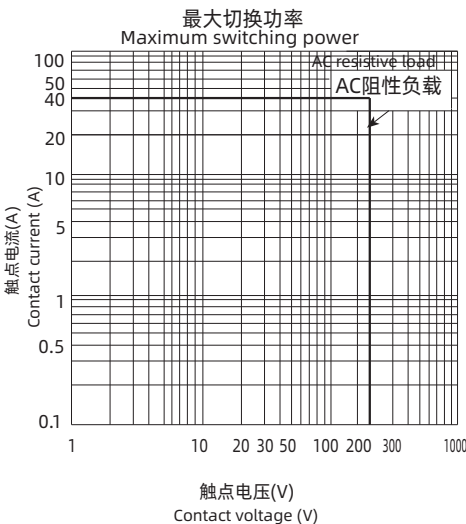
典型用途

Typical application

- 最适应于太阳能光伏发电用逆变器、UPS、充电桩等。
- Most suitable for solar photovoltaic power inverter, UPS, charging pile, etc.

性能曲线图

Performance curve



使用注意事项

●关于安装

请尽可能选择干燥且尘埃较少的场所进行安装。  
PCB端子产品的质量约为 110g 。请注意印刷基板的强度。  
另外，由于热压力会导致焊接裂纹减少，因此请使用两面通孔基板。

●关于负载的开关

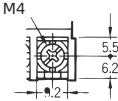
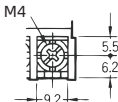
本继电器为马达、变压器、螺线管、压缩机、加热器等功率负载开关用途的功率继电器。请不要用于信号用途等微小负载的开关。

●关于印刷基板端子的焊接

手动焊接，请避免自动焊接。  
并非密闭结构，因此不能整个清洗继电器。

●关于连接

在螺钉端子上使用压接端子时，请以下图的端子部空间作为参考。

	螺钉端子侧
线圈端子侧	
接点端子侧	

配线时，请在导线上留有的余地，不要在端子上施加过大的力。

紧固转矩: 线圈端子处: 0.98N·m 接点端子处: 1.37N·m  
安装转矩 0.98N·m

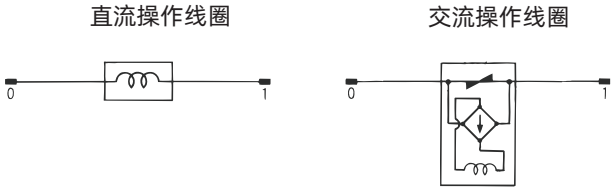
在插拔线夹插孔时，请注意不要施加过大的力。此外，要一个一个插拔，避免斜插或同时插拔多个。请避免通过焊接连接到接线片端子上。

●关于参考数据

对于额定电压AC100V~120V的额定电压的比例是以AC100V作为标准的值。

●有关操作线圈

<线圈内部连接图>



晶体管驱动等情况下，请确认漏电、电流后根据需要连接泄放电阻。

交流操作线圈内藏全波整流电路。如果使用SSR等三端双向可控硅开关驱动继电器，由于三端双向可控硅开关的特性会引起复位不良。在这种情况下，请在实际设备上确认。

声明：

本产品规格书仅供客户使用时参考，若有更改，恕不另行通知。  
对三友而言，不可能评定继电器在每个具体应用领域的所有性能参数要求，因而客户应该根据具体的使用条件选择与之相匹配的产品，若有疑问，请与三友联系获取更多的技术支持。但产品选型责任仅由客户负责。

© 三友联众集团股份有限公司版权所有，本公司保留所有权利。