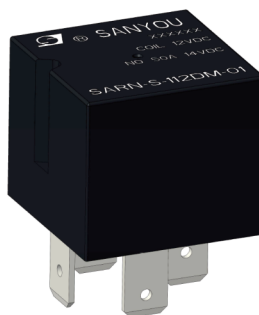


特点:

- 50A触点切换能力
- 工作温度高达125℃
- 具有一组常开触点、一组转换触、两组常开触点
- 塑封和防尘罩型可供选择
- 可带瞬态抑制电阻或二极管

典型用途

- 后窗除雾器、电池断路装置、汽车空调、灯雾、大灯装置
- 电力分配、防抱死制动（ABS）、牵引控制系统



触点参数

| | | | |
|-------------|--|--|--|
| 触点形式 | 1 Form A or 1 Form C (一组常开或常闭) | | |
| 触点材质 | AgSnO ₂ | | |
| 接触压降 | 200mV Max (at 10A) | | |
| 吸合时间 (额定电压) | 10msec.Max. | | |
| 释放时间 (额定电压) | 普通型: 10 msec.Max | | |
| | 并联电阻或二极管型:15 msec.Max | | |
| 额定负载(阻性) | 标准: NO:50A 14VDC/ NC:30A 14VDC (at 23℃) NO:40A 14VDC/ NC:20A 14VDC (at 85℃) | | |
| | 特殊: 2A: NO:30A 14VDC | | |
| 最大切换电流(正常型) | On(NO): 150A (灯负载浪涌电流,14VDC) | | |
| | Off(NO):50A (电阻负载,14VDC) | | |

| 触点 负载 电压 | 负载类型 | | 触点负载电流(A) | | | 通断比 | 电寿命 (次) | 触点材料 |
|----------------|------|----|------------------|--------|------------------|---------|-------------------|--------------------|
| | | | Form C | Form A | | | | |
| 14VDC | 阻性 | 接通 | 50 | 30 | 50 | 2s : 2s | 1x10 ⁵ | AgSnO ₂ |
| | | 分断 | 50 | 30 | 50 | 2s : 2s | | |
| | 马达 | 接通 | 80 ^a | — | 80 ^a | 2s : 2s | 1x10 ⁵ | AgSnO ₂ |
| | | 分断 | 30 | — | 30 | 2s : 2s | | |
| 27VDC | 灯 | 接通 | 150 ^a | — | 150 ^a | 2s : 2s | 1x10 ⁵ | AgSnO ₂ |
| | | 分断 | 30 | — | 30 | 2s : 2s | | |
| | 阻性 | 接通 | 30 | 10 | 20 | 2s : 2s | 1x10 ⁵ | AgSnO ₂ |
| | | 分断 | 30 | 10 | 20 | 2s : 2s | | |

注: a.峰值电流时间/稳态电流时间:1/10.

耐压绝缘参数

| | | | |
|------|--------------------|-----------------------|--|
| 绝缘电阻 | 100MΩ Min.(500VDC) | | |
| 介质耐压 | 触点之间: | 500VAC, 50/60Hz 1min. | |
| | 触点与线圈之间: | 500VAC, 50/60Hz 1min. | |

线圈参数

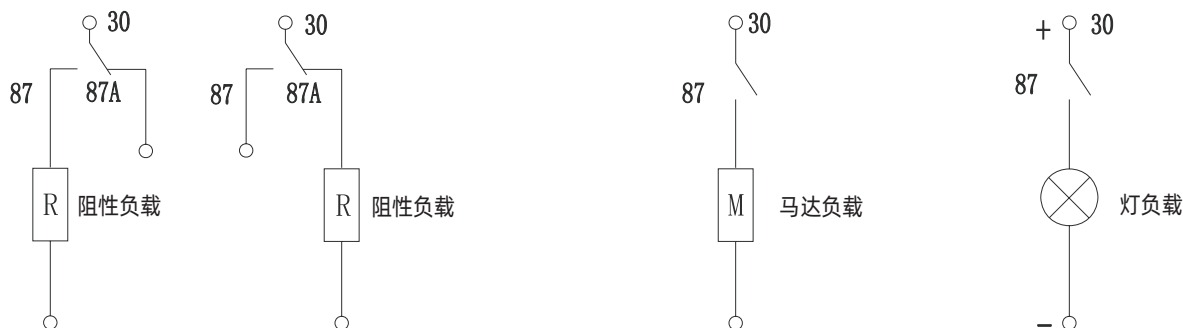
| | | | | |
|--------------|-----------|------|------|------|
| 额定电压 (VDC) | 12 | 12 | 24 | 24 |
| 工作电流 ±10(mA) | 133.33 | 150 | 66.7 | 75 |
| 线圈电阻 ±10(Ω) | 90 | 90 | 360 | 360 |
| 并联电阻 (Ω) | --- | 680 | --- | 2700 |
| 等效电阻 (Ω) | --- | 80 | --- | 320 |
| 线圈功率 (W) | 约1.6 | 约1.8 | 约1.6 | 约1.8 |
| 最大允许电压 (VDC) | 150% 额定电压 | | | |
| 最大吸合电压 (VDC) | 60% 额定电压 | | | |
| 最大释放电压 (VDC) | 10% 额定电压 | | | |

其他参数

| | |
|----------------------|--|
| 冲击 | NO 30G/NC 5G |
| 抗振动 | 5~22.3Hz,10mm 双振幅 22.3~500Hz,98m/s ² |
| 机械寿命 (10,800 ops./h) | 1x10 ⁷ ops |
| 电寿命 (900 ops./h) | 详情见触点参数表 |
| 环境温度 | -40℃ to +125℃ (无凝结) |
| 湿度 | 5% to 85%RH |
| 重量 | 约 32.0g |

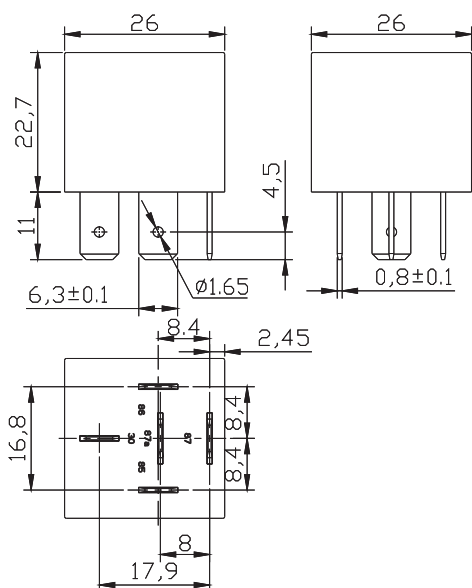
注: 以上参数为初始数值

负载接线图

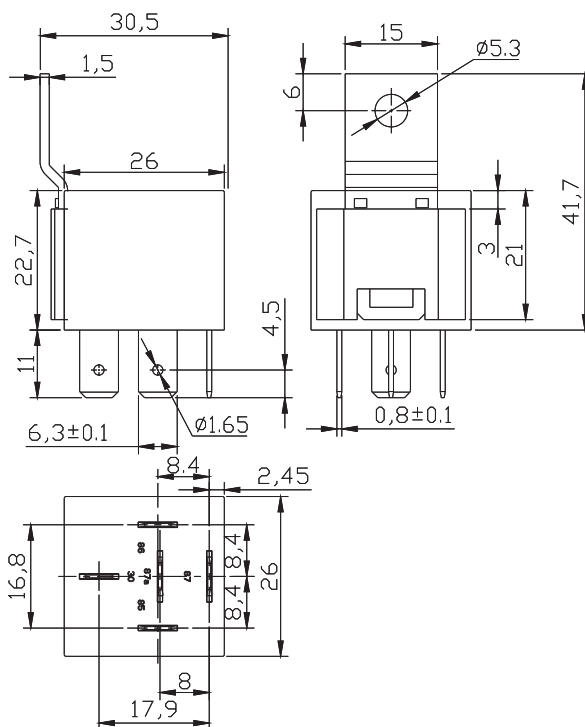


外形尺寸&安装孔位图

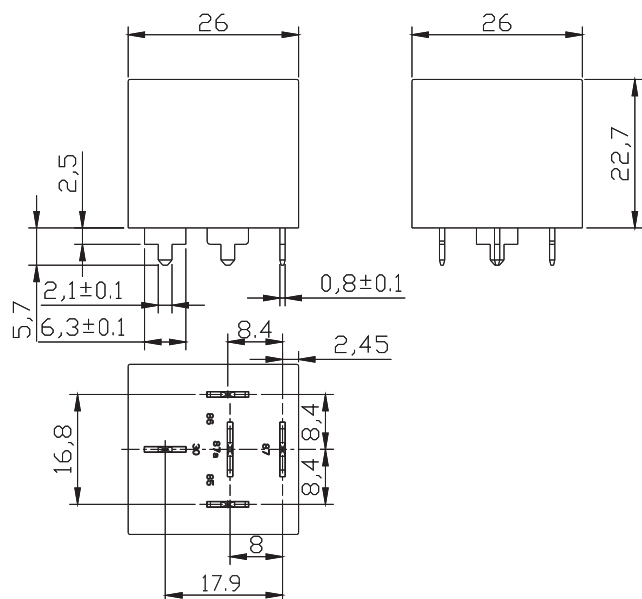
普通型



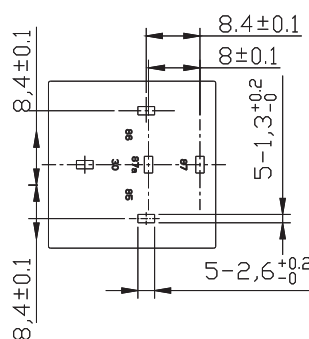
带铁靠背型



PCB型



PCB孔位安装图



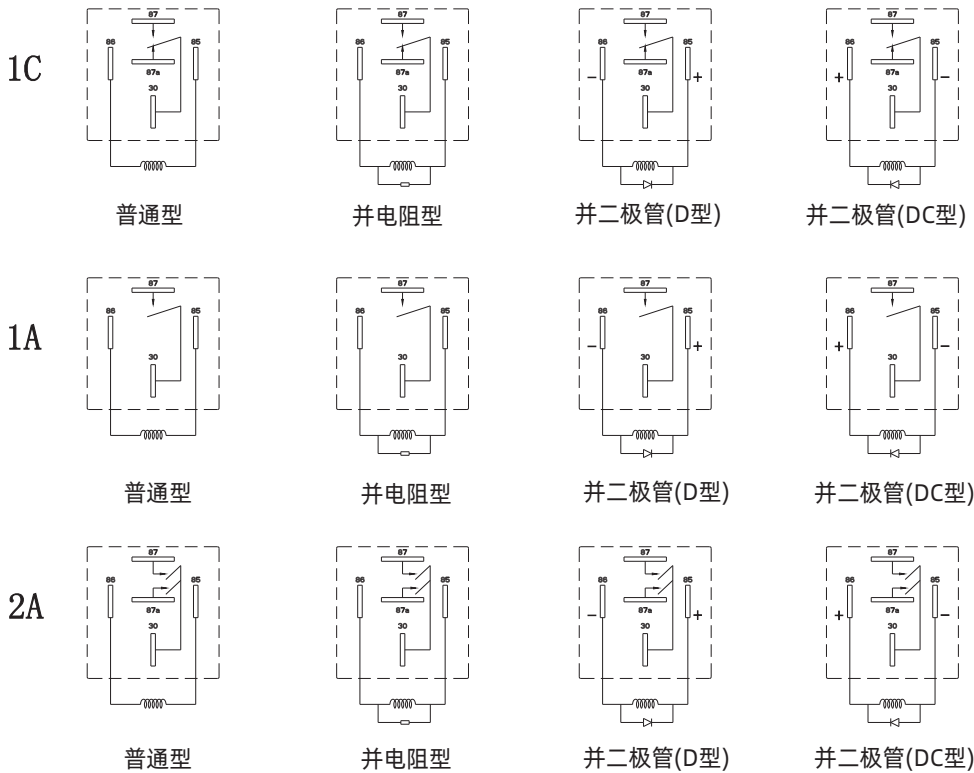
除非另有规定:

尺寸 < 1mm 时, 公差: $\pm 0.2\text{mm}$;
尺寸 1~5mm 时, 公差: $\pm 0.3\text{mm}$;
尺寸 > 5mm 时, 公差: $\pm 0.4\text{mm}$;

注:

1. 引出脚尺寸为预焊前尺寸
2. 安装孔尺寸公差: $\pm 0.1\text{mm}$

接线图



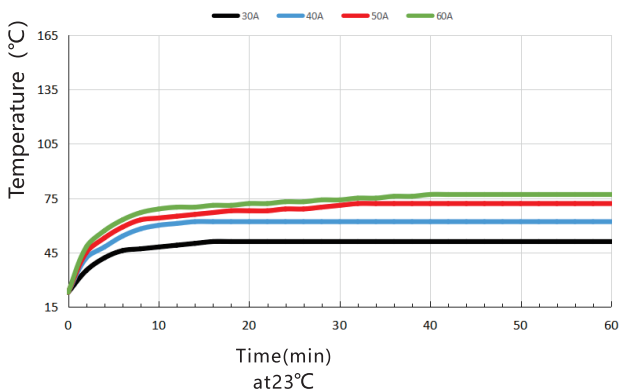
订货标记

| | | | | | | | | | |
|----------------------------|----|----|----|---|---|---|---|-----|--|
| SARN | -S | -1 | 12 | D | M | F | R | -01 | |
| 特殊参数：无-标准型，01-端子无孔 | | | | | | | | | |
| 配件形式：无-普通型，R-并电阻 | | | | | | | | | |
| D-并二极管(见接线图)，DC-并二极管(见接线图) | | | | | | | | | |
| 安装形式：无-普通型，F-铁靠背型，P-PCB型 | | | | | | | | | |
| 触点形式：M-Form A，无-Form C | | | | | | | | | |
| 线圈功率：D- 1.6W /1.8W | | | | | | | | | |
| 线圈电压(VDC)：12，24 | | | | | | | | | |
| 触点组数：1-1组 | | | | | | | | | |
| 封装形式：无-防尘式，S-塑封型 | | | | | | | | | |
| 型号：SARN | | | | | | | | | |

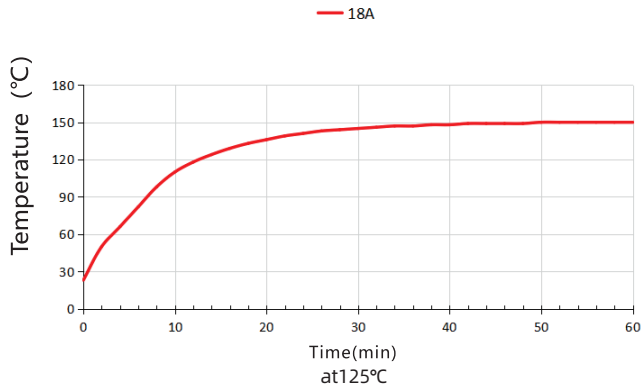
注：
(1)客户的特殊要求需要与三友一起制定。

性能曲线

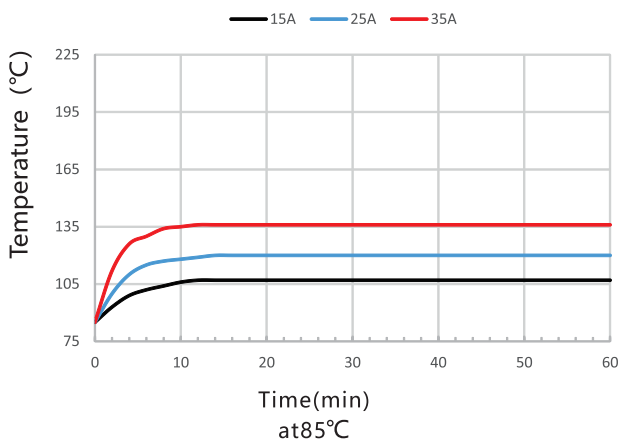
线圈电压：12VDC
负载电流：30A,40A,50A,60A



线圈电压：12VDC
负载电流：18A



线圈电压：12VDC
负载电流：30A,40A,50A



声明

本产品规格仅供参考，如有更改，恕不另行通知。

对三友而言，不可能评定继电器在每个具体应用领域的所有性能参数要求，因而客户应该根据具体的使用条件选择与之匹配的产品。若有疑问，请与三友联系获取更多的技术支持。但产品选型责任仅由客户负责。