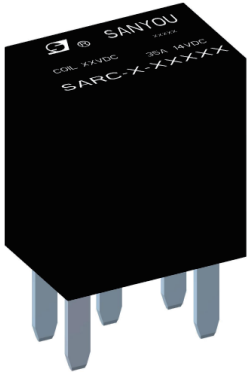


特点：

- 35A触点切换能力
- 具有一组常开、一组转换两种触点形式
- 符合RoHS、ELV指令

典型用途

- 加热器、风扇控制、油泵控制、雨刮控制、前灯控制、电喷系统
- 汽车空调、电磁铁控制、照明系统、联动装置、办公室自动化设备等



触点参数

触点形式	1 Form A/1 Form C
触点材质	银合金
接触压降	200mV Max (at 10A)
额定负载	

触点负载电压	负载类型		触点负载电流（A）		电寿命 （次）
			1C、1A		
			常开	常闭	
14VDC	阻性负载	接通	35	20	1×10 ⁵
		断开	35	20	
	灯负载	接通	150	—	1×10 ⁵
		断开	30	—	
	感性负载	接通	80	—	1×10 ⁵
		断开	30	—	

注：线圈电压12VDC，频率2s on: 2s off,温度 常温

最小接触负载	1A,6VDC
吸合时间（额定电压）	≤10ms
释放时间（额定电压）	≤10ms

线圈参数

额定电压 (VDC)	额定电流 ±10% (A)	线圈电阻 ±10% (Ω)	并联电阻 (Ω)	等效电阻 (Ω)	最大允许电压 (VDC)	吸合电压 (VDC)	释放电压 (VDC)	额定功率 (W)
12	0.1	120	---	---	15.6	≤7.2	≥1.2	1.2
24	0.05	480	---	---	31.2	≤14.4	≥2.4	1.2
12	0.1	120	680	105.4	15.6	≤7.2	≥1.2	1.4
24	0.05	480	2700	407.5	31.2	≤14.4	≥2.4	1.4

注：为了避免过热和烧坏，线圈不能持续施加大于最大允许电压的电压

耐压绝缘参数

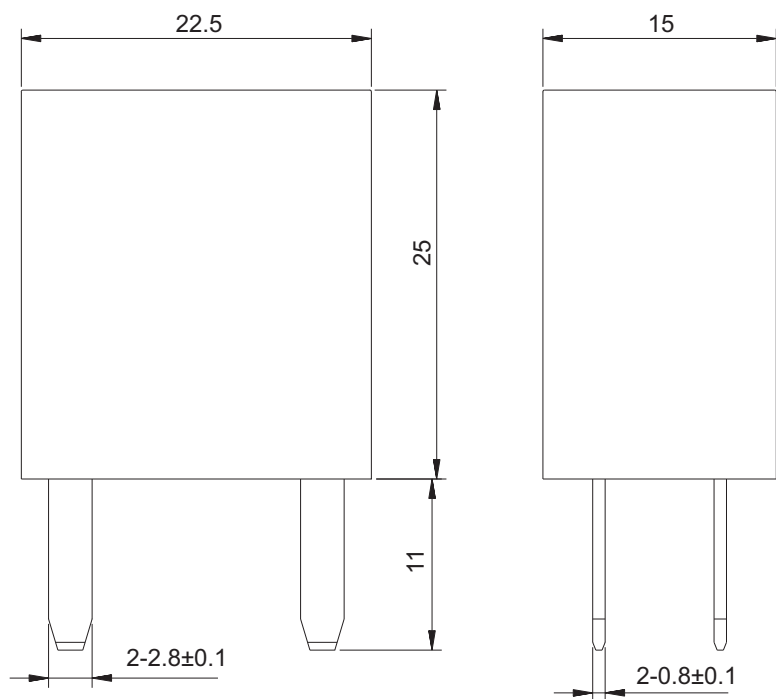
绝缘电阻	100MΩ (500VDC)
介质耐压	
断开的触点之间	500VAC， 50/60Hz 1min.
触点与线圈之间	500VAC， 50/60Hz 1min.

其他参数

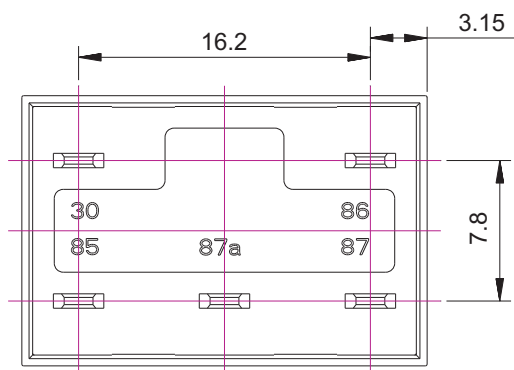
抗冲击	NO 20G NC 5G
抗振动	10~25Hz 1.27mm双振幅 20~500Hz,10G
机械寿命	1×10 ⁷ ops
环境温度	-40℃ to +125℃ (无凝结)
湿度	5% to 85%RH
重量	约19.4g

注：以上参数为初始数值

外形尺寸



安装孔位图 (底视图)

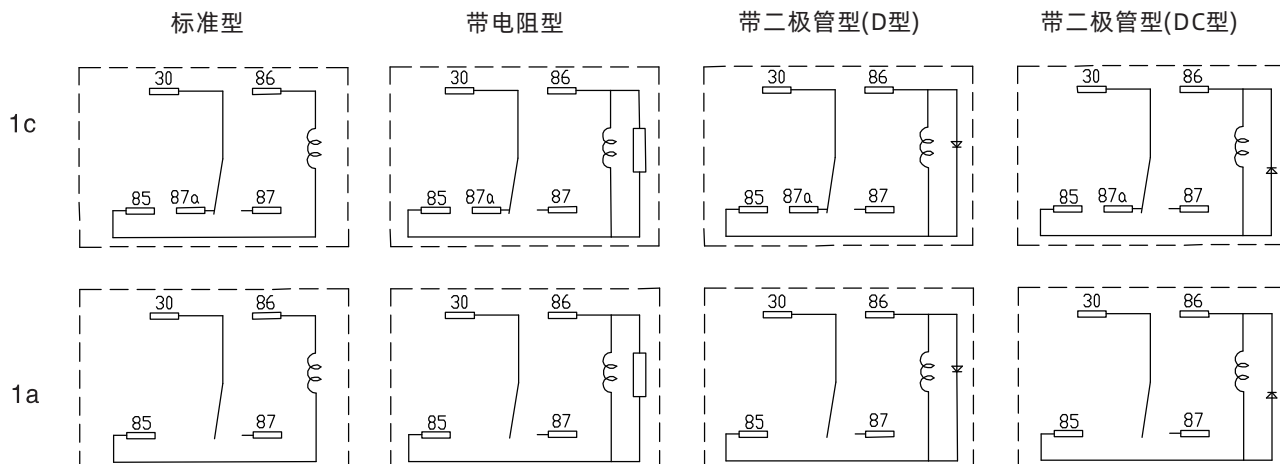


除非另有规定：
尺寸 < 1mm 时，公差：±0.2mm；
尺寸 1~5mm 时，公差：±0.3mm；
尺寸 > 5mm 时，公差：±0.4mm；

注：

1. 引出脚尺寸为预焊前尺寸
2. 安装孔尺寸公差：±0.1mm

接线图



订货标记

SARC	-S	-1	12	D	M	R	-XX	
								特殊参数：无-标准型，字母或数字-特殊要求
								配件形式：无-不带配件，R-带电阻，D-带二极管 (见接线图)，DC-带二极管(见接线图)
								触点形式：无-Form C，M-Form A
								线圈功率：D- 1.2W /1.4W
								线圈电压(VDC)：12，24
								触点组数：1-1组
								封装形式:无-扣耳固定式，S-塑封型，SH-防水式
								型号:SARC

声明

本产品规格仅供参考，如有更改，恕不另行通知。

对三友而言，不可能评定继电器在每个具体应用领域的所有性能参数要求，因而客户应该根据具体的使用条件选择与之匹配的产品。
若有疑问，请与三友联系获取更多的技术支持。但产品选型责任仅由客户负责。