**特点**

- 两组转换触点形式
- 体积小和重量轻，适用于密集安装
- 可供 150mW

安规认证

UL, C-UL 认证号: E179745

TUV 认证号: R50253080

CQC 认证号: CQC02001002119

触点参数

型号	DSY2Y
额定负载 (阻性负载)	1A 120VAC
最大切换电流	2A
最大切换电压	277VAC
最大切换功率	554VA
最小切换负载	6V 1A

性能参数

触点材料	银合金	
接触电阻	100mΩ Max.(at 1A 6VDC)	
吸合时间 (额定电压)	7 ms Max. (不加二极管)	
释放时间	4 ms Max. (不加二极管)	
绝缘电阻	Min. 1,000MΩ (at 500VDC)	
介质耐压	触点组间: 1,500V,50/60Hz 1min.	
	触点与触点间: 750VAC, 50/60Hz for 1min.	
	触点与线圈间: 1,000VAC, 50/60Hz for 1min.	
抗振动(NO 侧)	误动作	10 ~ 55Hz, 双振幅 1.5 mm
	耐久	10 ~ 55Hz, 双振幅 1.5 mm
抗冲击(NO 侧)	误动作	10G Min.
	耐久	100G Min.
寿命	机械寿命(每小时 10,800 次, 室温)	10,000,000 次 (室温)
	电气寿命(每小时 1,800 次, 室温)	100,000 次 (室温)
环境温度	-40°C ~ +85°C (不冷凝)	
重量	约 4.6g	

线圈参数 (at 20°C)

额定电压 (VDC)	额定电流 ±10%(mA)	线圈电阻 ±10% (Ω)	最大连续外加 电压	吸合电压 (Max.)	释放电压 (Min.)	额定功率
3	50	60	7	额定电压的 75%	额定电压的 5%	约 0.15W
5	30	167	11.5			
6	25	240	13.8			
9	16.6	540	20.8			
12	12.5	960	27.7			
15	10	1,500	34.6			
24	6.25	3,840	55.2			
48	3.1	15,360	110.4			
3	66.6	45	6			约 0.2W
5	40.0	125	10			
6	33.3	180	12			
9	22.2	405	18			
12	16.6	720	24			
15	13.3	1,125	30			
24	8.3	2,880	48			
48	4.2	11,520	96			
3	120	25	4.5			约 0.36W
5	72	69	8			
6	60	100	10			
9	40	225	14.5			
12	30	400	18.5			
15	24	625	22			
24	15	1,600	35.5			
48	12	3,972	56			

上述值为初始值; 请勿在产品上连续施加最大电压 > 10min, 以免线圈过度发热。

安规认证负载 (更多详细的认证负载, 参考安规证书)

认证类型	CQC	TUV	UL/CUL
认证号码	CQC02001002119 CQC16002154153	R50253080	E179745
认证负载	1A 125VAC	0.5A 120VAC 1A 24VDC	1A 120VAC 2A 30VDC

- (1) 上述未注明温度的负载, 均指环境温度为室温
- (2) 以上仅列出了该产品认证的部分负载, 每个负载的详细测试条件不同, 因此电寿命次数不一样。如需了解详细情况, 请联系三友
- (3) 对于塑封式、防水式产品试验时, 应打开外壳的透气孔

订货标记

型号命名规则

DSY2Y -S -2 12 D -F -XX

特殊参数：无 -标准型；字母或数字-特殊要求

绝缘等级：无-普通型，B-Class B，F-Class F

线圈功耗：D-0.36W，L-0.20W，H-0.15W，无-0.58W

线圈规格 (VDC)：03, 05, 06, 09, 12, 15, 24, 48

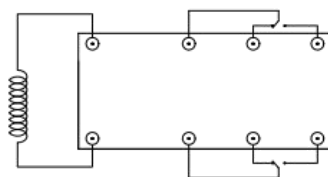
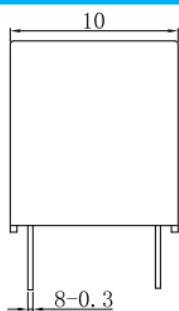
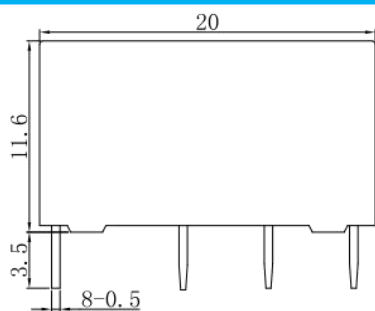
触点组数：2-2 Pole

封装形式：S-塑封式，SH-防水式

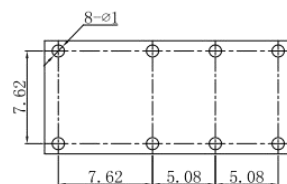
基本型号：DSY2Y

- (1) 塑封式不能在污染环境（含有 H₂S、SO₂、NO₂、粉尘等污染物）中使用。
- (2) 塑封式装入 PCB 焊接后，不能进行整体清洗或表面处理。
- (3) 客户特殊要求 (XX)，由我司评估后，按特性符号标识。

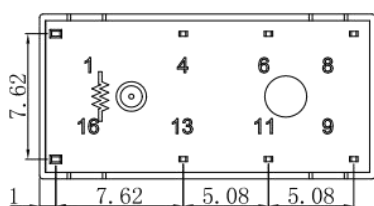
外形尺寸图、接线图、安装孔位图 (单位：mm)



接线图 (底视图)



安装孔尺寸图 (底视图)



未标注尺寸公差

< 1 mm : ±0.2mm

1~5mm : ±0.3mm

> 5mm : ±0.4mm

注：1.引出脚尺寸为预焊前尺寸

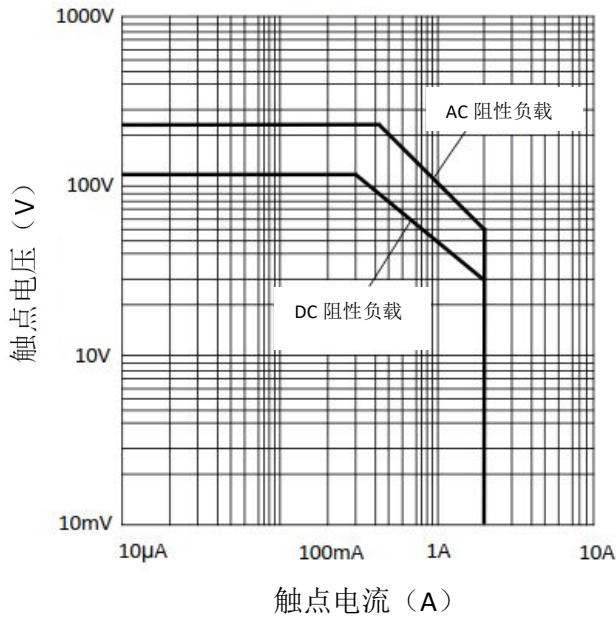
2.安装孔尺寸公差：±0.1mm

典型用途

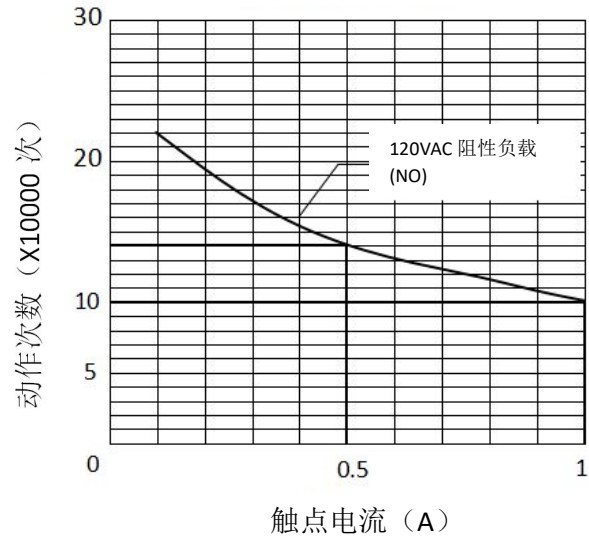
- 通讯设备
- 办公设备
- 电周边设备
- 安全报警系统
- 医疗设备

性能曲线图

最大切换功率



寿命曲线



备注:

- (1)测试条件：常温环境，开孔品，阻性负载，1s 通 9s 断。
- (2)以上曲线图仅供参考，最终结果以实验测试为准

声明：本产品规格书仅供客户使用时参考，若有更改，恕不另行通知。

对三友而言，不可能评定继电器在每个具体应用领域的所有性能参数要求，因而客户应该根据具体的使用条件选择与之相匹配的产品。对于密封继电器在安装清洗后，使用前请打开外壳上的透气孔。若有疑问，请与三友联系获取更多的技术支持。但产品选型责任仅由客户负责。