



特点

- 最大切换容量为35A, 低功耗 0.6W/0.8W。
- 超微型, 标准印刷线路板式。
- 高防震, 防冲击性能。

触点负载

型号	SARD
额定负载(阻性)	20A 14VDC
最大切换电流	35A (14VDC)
最大切换电压	30VDC

性能参数

触点材料	银合金	
接触电阻	100mΩ Max. (AT 1A/6VDC)	
吸合时间	10msec. Max.	
释放时间	5msec. Max.	
绝缘电阻	100MΩ Min.(DC500V)	
介质耐压	触点与触点间: AC500V, 50/60Hz 1min.	
	触点与线圈间: AC500V, 50/60Hz 1min.	
抗振动	误动作	10~500Hz, NO-10g 10~500Hz, NC-5g
	耐久	100g Min.
抗冲击	误动作	20g for NO/11ms. 5g for NC/11ms.
	机械寿命 (每小时10,800次)	10,000,000 次
寿命	电气寿命 (每小时720次)	100,000 次
	环境温度	-40°C~+125°C (不冷凝)
重量	约6.0g	

触点参数

触点负载电压	负载类型		触点负载电流(A)		通断比		电寿命
					接通 S	断开 S	
			常开	常闭			
14VDC	阻性	接通	20	10	2	2	2×10 ⁵ 次
		断开	20	10			
	阻性 ⁽¹⁾	接通	30	—	2	2	1×10 ⁵ 次
		断开	30	—			
	电机 ⁽¹⁾ 锁定	接通	40 ⁽²⁾	—	0.2	2	2×10 ⁵ 次
		断开	15 ⁽²⁾	—			

触点负载电压	负载类型		触点负载电流(A)		通断比		电寿命
					接通 S	断开 S	
			常开	常闭			
14VDC	灯 ⁽¹⁾	接通	90 ⁽³⁾	—	1	9	2x10 ⁵ 次
		断开	8.8				
	灯 ⁽¹⁾	接通	6x21W	—	1	6	1x10 ⁵ 次
		断开					
	闪光灯 ⁽¹⁾	接通	3x21W	—	0.365	0.365	2x10 ⁶ 次
		断开					

备注:(1) 簧片材质使用高导材料
(2) 电机锁定浪涌电流
(3) 初始灯丝尖峰冲击电流

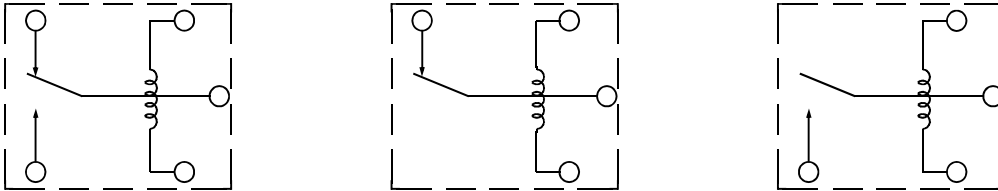
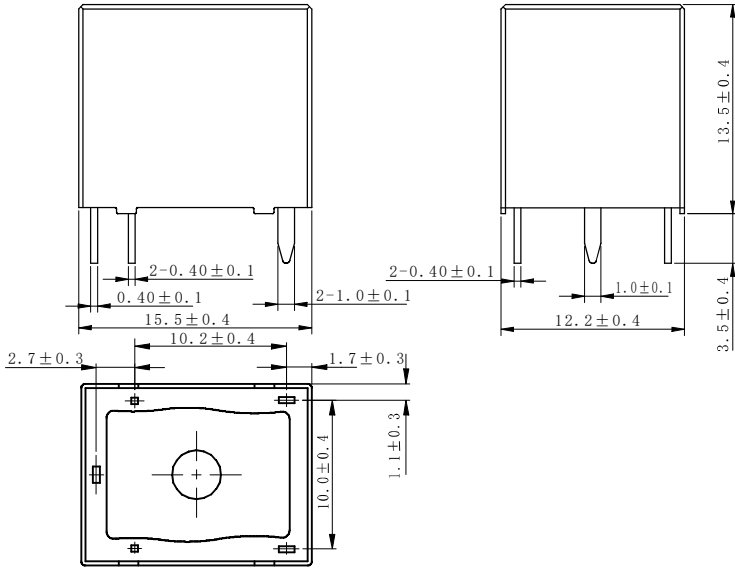
线圈参数 (at 20°C)

额定电压 (VDC)	额定电流 ±10% (mA)	线圈电阻 ±10% (Ω)	最大连续外加电压	吸合电压 (Max.)	释放电压 (Min.)	额定功率
6	100.00	60	额定电压的 130 %	额定电压的 60 %	额定电压的 10 %	约0.60W
9	66.67	135				
12	50.00	240				
24	25.00	960				
6	130.00	45	额定电压的 130 %	额定电压的 57.5 %	额定电压的 10 %	约0.80W
9	90.00	102				
12	70.00	180				
24	30.00	720				

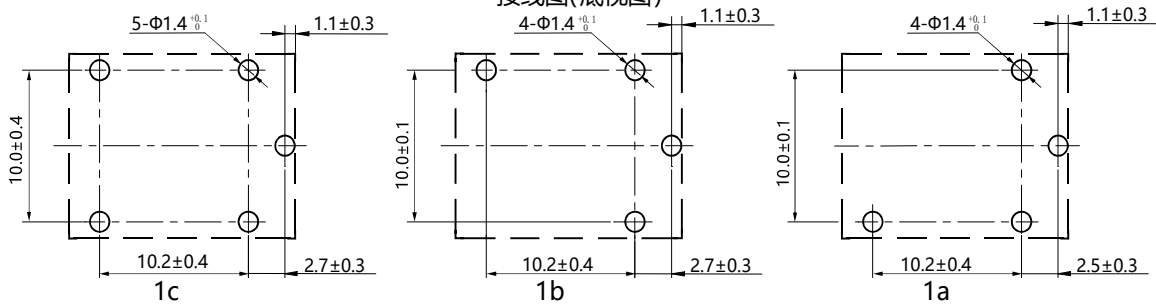
订货标记

型号命名规则						
SARD	-S	-1	12	D	M	□-XX
特殊参数: 无-标准型, 字母或数字-特殊要求						
触点材质: 无-AgSnO2						
触点形式: 无-Form C, B-Form B, M-Form A						
线圈功耗: D-0.6W, H-0.8W						
线圈规格(VDC): 05, 06, 09, 12, 18, 24						
触点组数: 1-1组						
封装形式: S-塑封式, SH-防水式						
基本型号: SARD						

外形尺寸、接线、安装孔位图



接线图(底视图)

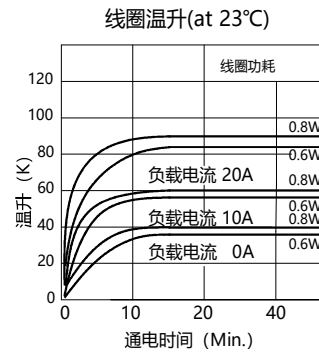
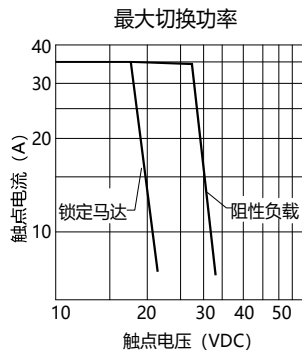
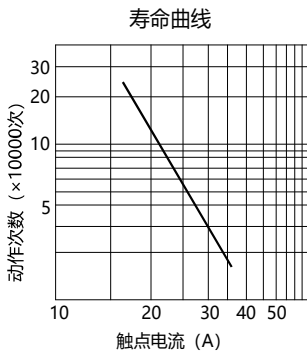


安装孔位图(底视图)

典型用途

- 汽车门锁马达控制、家电、办公设备、自动防盗报警器等。

性能曲线图



声明:

本产品规格书仅供客户使用时参考, 若有更改, 恕不另行通知。

对三友而言, 不可能评定继电器在每个具体应用领域的所有性能参数要求, 因而客户应该根据具体的使用条件选择与之相匹配的产品, 若有疑问, 请与三友联系获取更多的技术支持。但产品选型责任仅由客户负责。

© 三友联众集团股份有限公司版权所有, 本公司保留所有权利。