
**◆ 特点**

- ◇ 40A 触点切换能力
- ◇ 功耗低，脉冲驱动
- ◇ 强耐冲击，可靠性高
- ◇ 触点与线圈间的耐压 4KV
- ◇ 可供单线圈和双线圈
- ◇ 环保产品（符合 RoHS）
- ◇ 外形尺寸：38.8mm × 28.8mm × 15mm

**◆ 触点负载**

型号	WJ31N
额定负载	40A 250VAC
最大切换电流	40A
最大切换电压	250VAC
最大切换功率	10,000VA

**◆ 性能参数**

触点材料	银合金	
接触电阻	2mΩ Max.	
吸合时间	20ms. Max.	
释放时间	20ms. Max.	
绝缘电阻	1,000MΩ Min. (DC500V)	
介质耐压	触点与触点间：AC2,000V；50/60Hz 1min	
	触点与线圈间：AC4,000V；50/60Hz 1min	
爬电距离	8mm	
抗振动	10~55Hz，双振幅1.5mm	
抗冲击	耐久	100G min
	误动作	10G min
寿命	机械寿命(每小时1800次)	100,000 次
	电气寿命(每小时120次)	10,000 次
环境温度	-40℃~+85℃	
湿度	5%~85%RH	

**◆ 线圈参数**

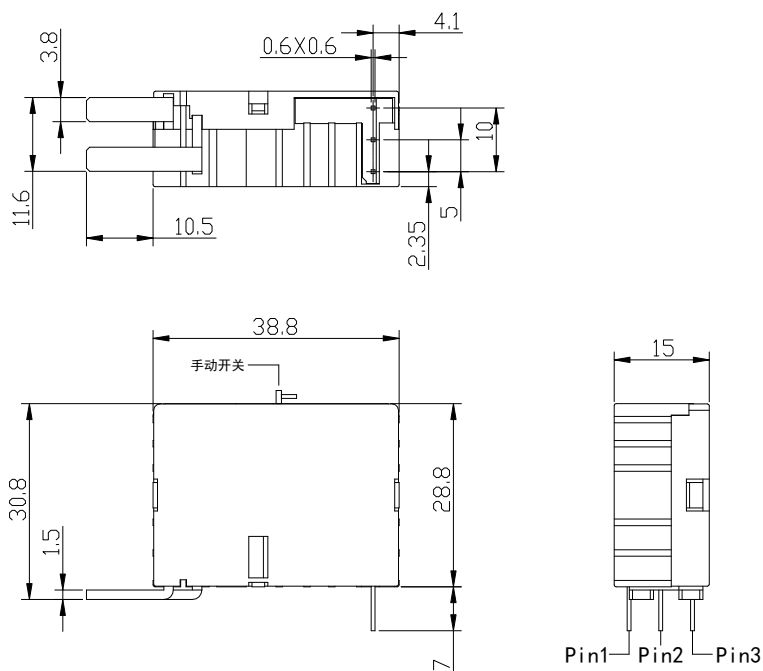
额定电压 (VDC)	线圈电阻±10% (Ω)		动作/复归电压(Max) (VDC)	脉冲宽度 (ms)	标准型 额定功率(W)	
	单线圈	双线圈			单线圈	双线圈
5	16.5	8.25	额定电压 70%	≥100ms	1.5	3
9	54	27				
12	96	48				
24	384	192				
48	1536	768				

额定电压 (VDC)	线圈电阻±10% (Ω)		动作/复归电压 (Max) (VDC)	脉冲宽度 (ms)	额定功率 (W)	
	单线圈	双线圈			单线圈	双线圈
5	25	12.5	12.5	额定电压 70%	≥100ms	1      2
9	81	40.5	40.5			
12	144	72	72			
24	576	288	288			
48	2304	1152	1152			

◆ 订货标记

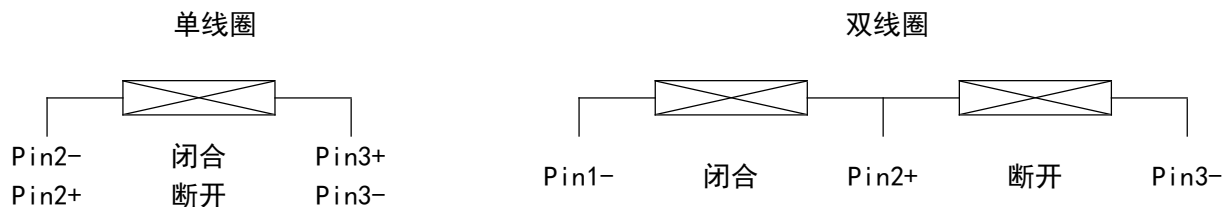
WJ31N	40A	12	D	2	1	XXX	客户要求类型 辅助手动开关：无 - 无手动开关； 1- 有手动开关 线圈形式：1- 表示单线圈； 2- 表示双线圈 线圈类型：D- 表示标准型； L- 表示灵敏型 线圈规格 (VDC)：05， 09， 12， 24， 48 额定电流：40A 基本型号：WJ31N
-------	-----	----	---	---	---	-----	---

◆ 产品外形图 (单位：mm)



备注：产品部分外形尺寸未注明尺寸公差，当<1mm，公差为±0.2mm；当在1-5mm，公差为±0.3mm；当>5mm，公差为±0.4mm。

◆ 接线图



◆ 典型用途

- ◇ 智能电度表                      ◇ 电气远程控制                      ◇ 电力复合开关                      ◇ 电气设备

◆ 注意事项：

1. 磁保持继电器出厂状态为动作状态，但因运输或继电器安装时受到冲击及应力等因数的影响，触点可能会改变状态，在使用时可根据需求将其重新恢复到需求状态；
2. 为了确保磁保持继电器的动作或复归，施加至线圈上的激励电压应达到要求的额定电压。不要同时向动作线圈及复归线圈施加电压，施加线圈之激励电压时时间不要超过1分钟；
3. 不带软铜电刷线的磁保持继电器负载 端子引出脚不能焊锡，不能随意扳动，且不能同时刚性固定两引出脚；
4. 继电器使用环境不能出现腐蚀性气体及其它恶劣环境因数。

◆ 声明：

本产品规格书仅供客户使用时参考，若有更改恕不另行通知。客户应根据其具体应用领域的性能参数要求选择合适产品型号，如因选型不当所造成的责任与损失将由客户承担。如需获取更多技术支持，请联系三友电力科技。