


◆ 特点

- ◇ 120A 触点切换能力
- ◇ 功耗低，脉冲驱动
- ◇ 强耐冲击，可靠性高
- ◇ 触点与线圈间的耐压 4KV
- ◇ 可供单线圈和双线圈
- ◇ 环保产品（符合 RoHS）
- ◇ 外形尺寸：42mm×35mm×21.5mm

◆ 触点负载

型号	WJ31T
额定负载	120A 60VDC
最大切换电流	120A
最大切换电压	60VDC
最大切换功率	7,200W

◆ 性能参数

触点材料	银合金	
接触电阻	1mΩ Max.	
吸合时间	20ms. Max.	
释放时间	20ms. Max.	
绝缘电阻	1,000MΩ Min. (DC500V)	
介质耐压	触点与触点间：AC2,000V；50/60Hz 1min	
	触点与线圈间：AC4,000V；50/60Hz 1min	
爬电距离	8mm	
抗振动	10~55Hz, 双振幅1.5mm	
抗冲击	耐久	100G min
	误动作	10G min
寿命	机械寿命(每小时1800次)	100,000 次
	电气寿命(每小时600次)	120A 60VCD / 3,000 次
		100A 60VCD / 5,000 次
		80A 60VCD / 50,000 次
环境温度	-40℃~+85℃	
湿度	5%~85%RH	

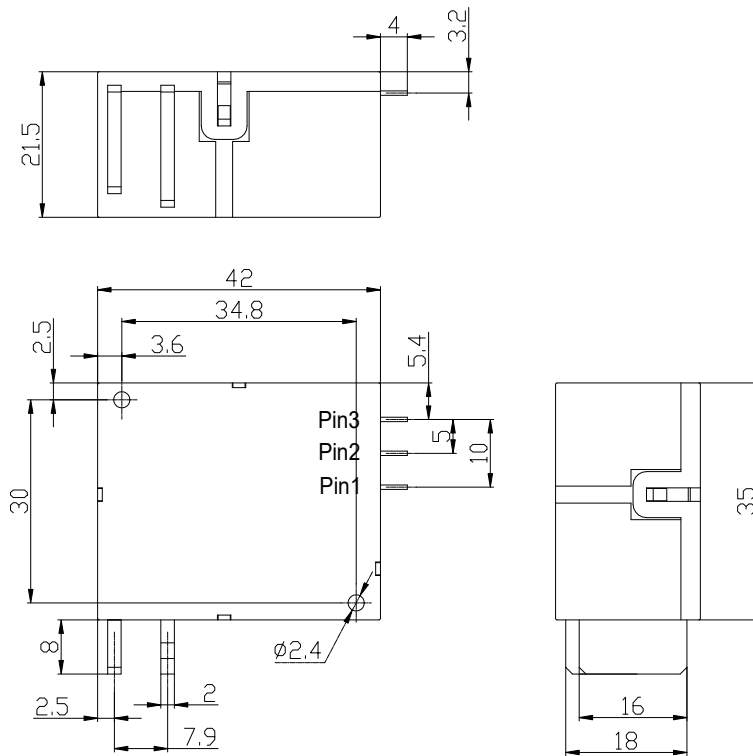
◆ 线圈参数
标准型

额定电压 (VDC)	线圈电阻±10% (Ω)			动作/复归电压(Max) (VDC)	脉冲宽度 (ms)	额定功率(W)	
	单线圈	双线圈				单线圈	双线圈
5	12.5	6.25	6.25	额定电压 70%	≥100ms	2	4
9	40.5	20.25	20.25				
12	72	36	36				
24	288	144	144				
48	1152	576	576				

◆ 订货标记

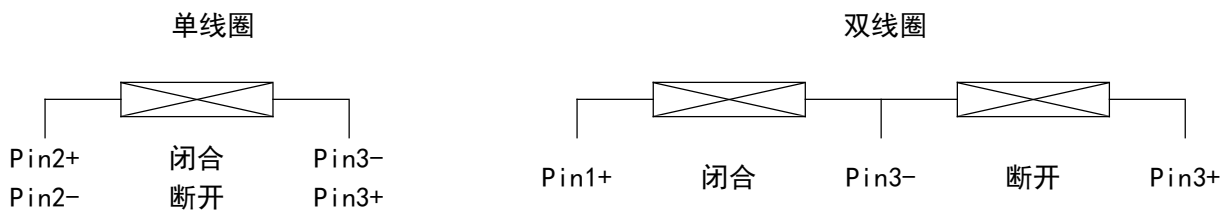
WJ31T	120A	12	D	2	XXX	
						客户要求类型
						线圈形式: 1- 表示单线圈 ; 2- 表示双线圈
						线圈类型: D- 表示标准型
						线圈规格 (VDC): 05 , 09 , 12 , 24 , 48
						额定电流: 120A
						基本型号: WJ31T

◆ 产品外形图 (单位: mm)



备注: 产品部分外形尺寸未注明尺寸公差, 当 <1mm, 公差为 ±0.2mm; 当在 1-5mm, 公差为 ±0.3mm; 当 >5mm, 公差为 ±0.4mm。

◆ 接线图



◆ 典型用途

- ◇ 网络通讯
- ◇ 远程控制
- ◇ 电气设备

◆ 注意事项：

1. 磁保持继电器出厂状态为动作状态，但因运输或继电器安装时受到冲击及应力等因数的影响，触点可能会改变状态，在使用时可根据需求将其重新恢复到需求状态；
2. 为了确保磁保持继电器的动作或复归，施加至线圈上的激励电压应达到要求的额定电压。不要同时向动作线圈及复归线圈施加电压，施加线圈之激励电压时时间不要超过1分钟；
3. 不带软铜电刷线的磁保持继电器负载 端子引出脚不能焊锡，不能随意扳动，且不能同时刚性固定两引出脚；
4. 继电器使用环境不能出现腐蚀性气体及其它恶劣环境因数。

◆ 声明：

本产品规格书仅供客户使用时参考，若有更改恕不另行通知。客户应根据其具体应用领域的性能参数要求选择合适产品型号，如因选型不当所造成的责任与损失将由客户承担。如需获取更多技术支持，请联系三友电力科技。